

**16. BUVKO, Arbeitsgruppe SA 3 am 3.3.2007:**  
**Verkehrsentwicklung und Verkehrsprognosen des Straßenverkehrs**  
 Folien zum Referat Pfeleiderer und ergänzende Folien von Gietinger  
 (wenn nicht anders angegeben beziehen sich die Diagramme auf Deutschland)

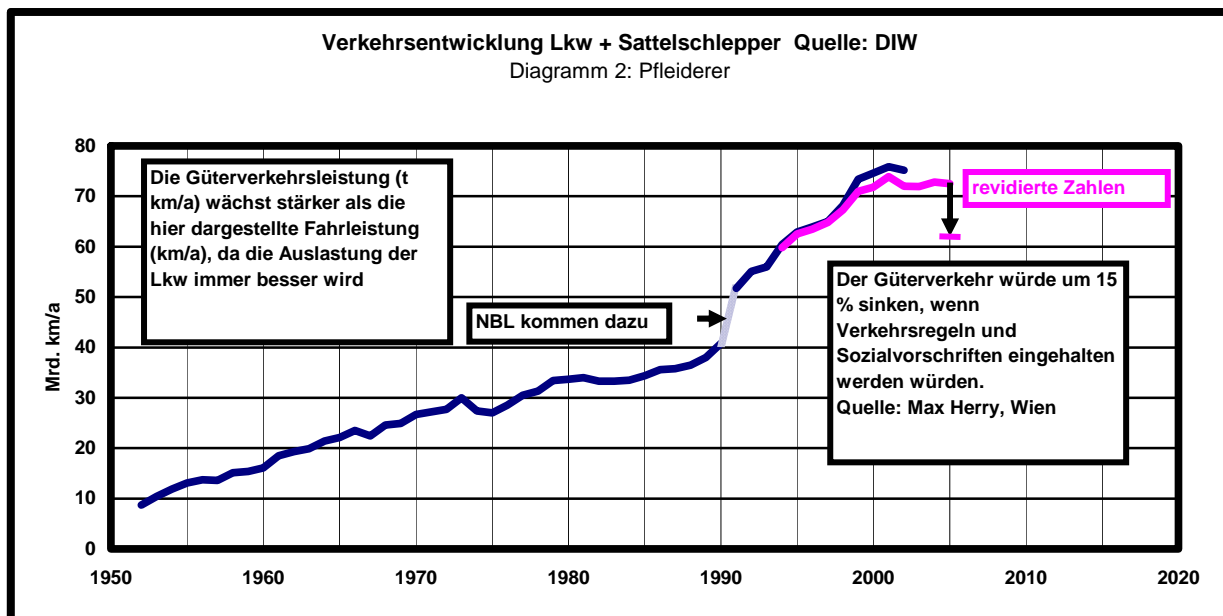
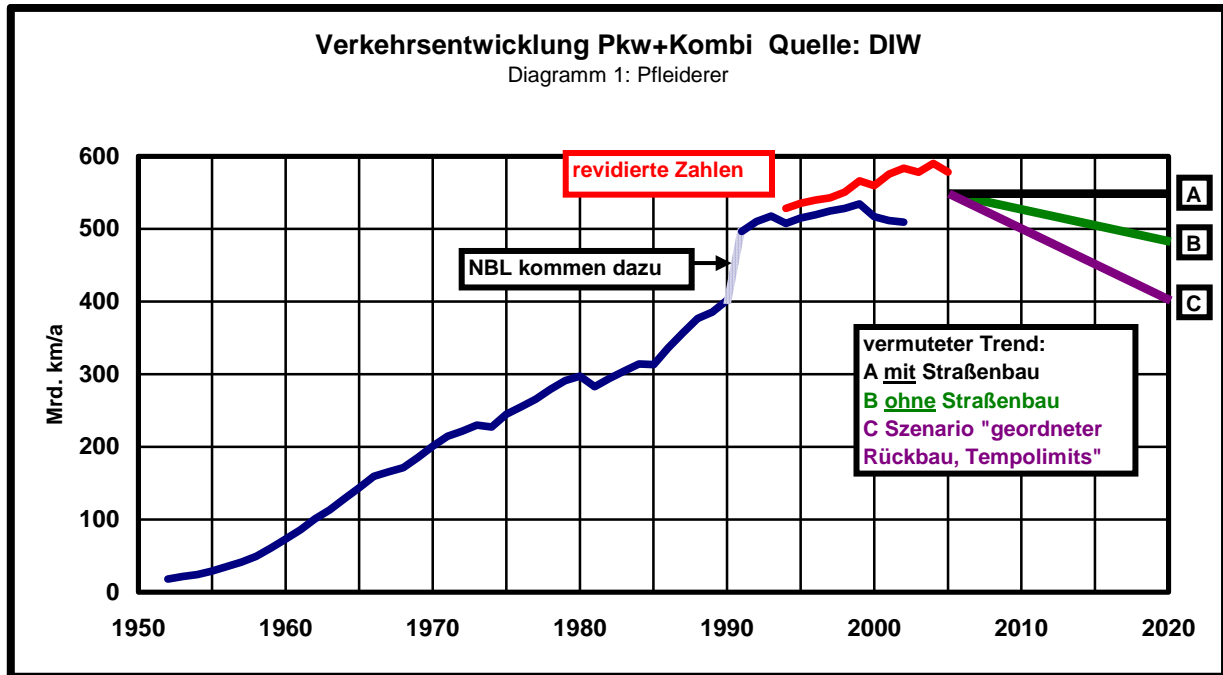


Tabelle 3-5

**Auslastung erweiterter Straßenkapazitäten  
durch induzierten Verkehr**

Quelle	Kurzfristig (in Prozent)	Langfristig (3 Jahre und mehr) (in Prozent)
SACTRA (1994)		50 – 100
GOODWIN (1996)	28	57
JOHNSON und CERLA (1996)		60 – 90
HANSEN und HUANG (1997)		90
FULTON et al. (2000)	10 – 40	50 – 80
MARSHALL (2000)		76 – 85
NOLAND (2001)	20 – 50	70 – 100

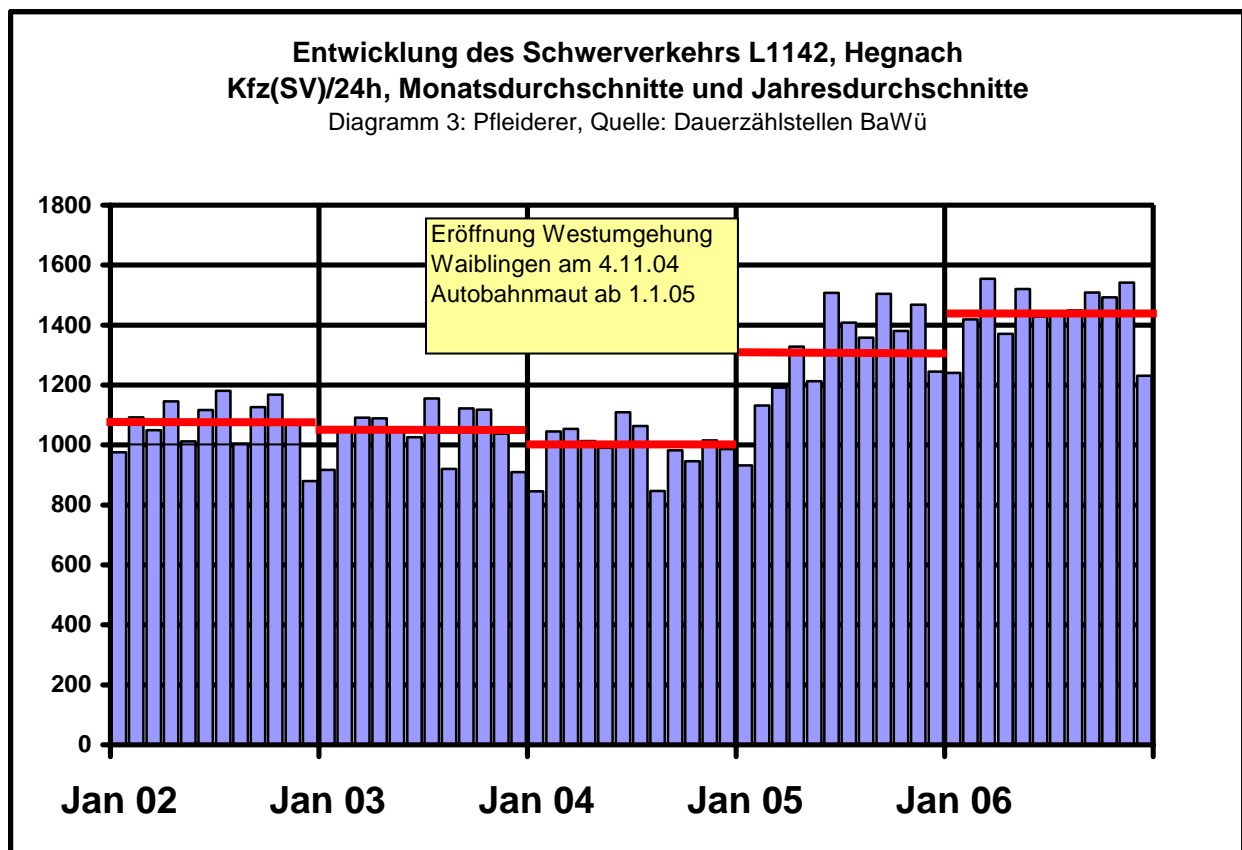
Quelle: LITMAN, 2004, S. 6

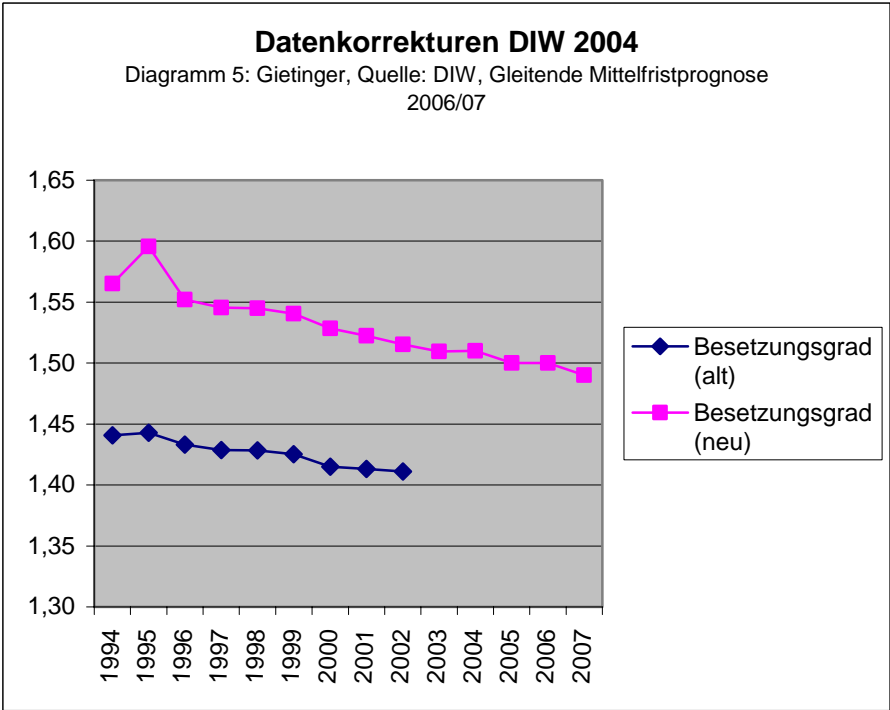
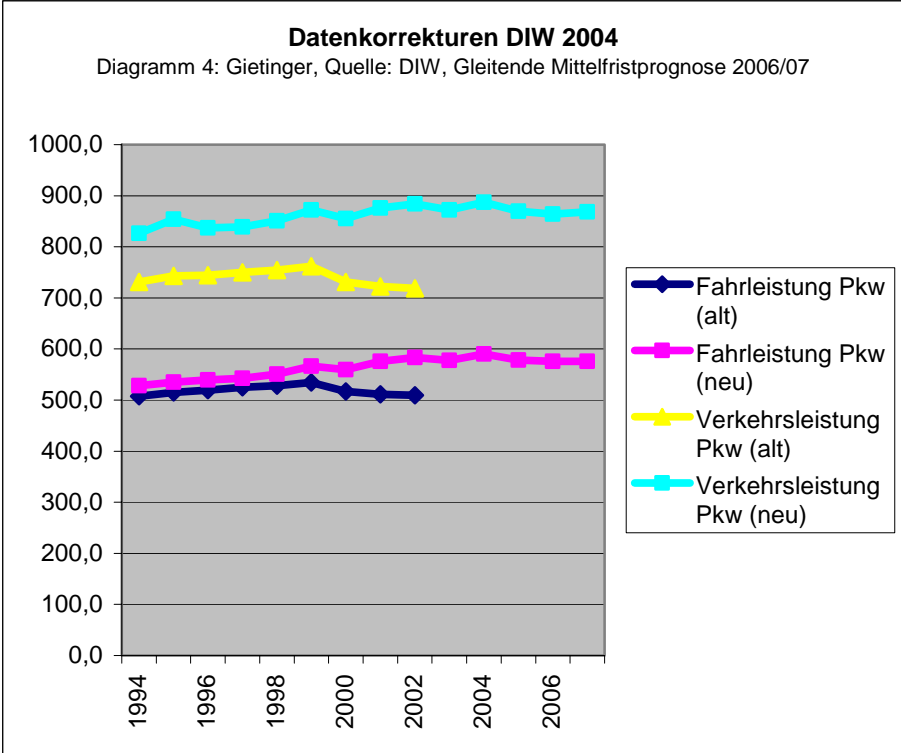
Untersuchungen in Großbritannien. Aus: Umwelt und Straßenverkehr, Gutachten Sachverständigenrat für Umweltfragen 2005, S. 78

[www.umweltrat.de/02gutach/download02/sonderrg/SG\\_Umwelt\\_und\\_Strassenverkehr2005\\_web.pdf](http://www.umweltrat.de/02gutach/download02/sonderrg/SG_Umwelt_und_Strassenverkehr2005_web.pdf) (März 2007)

Danach beträgt der jährliche Verkehrszuwachs (induzierter Verkehr) durch Straßenbau: 6 - 40%!

Quelle: Noland/Coward 2000, Heanue 1998, Sachverständigenrat für Umweltfragen 2005

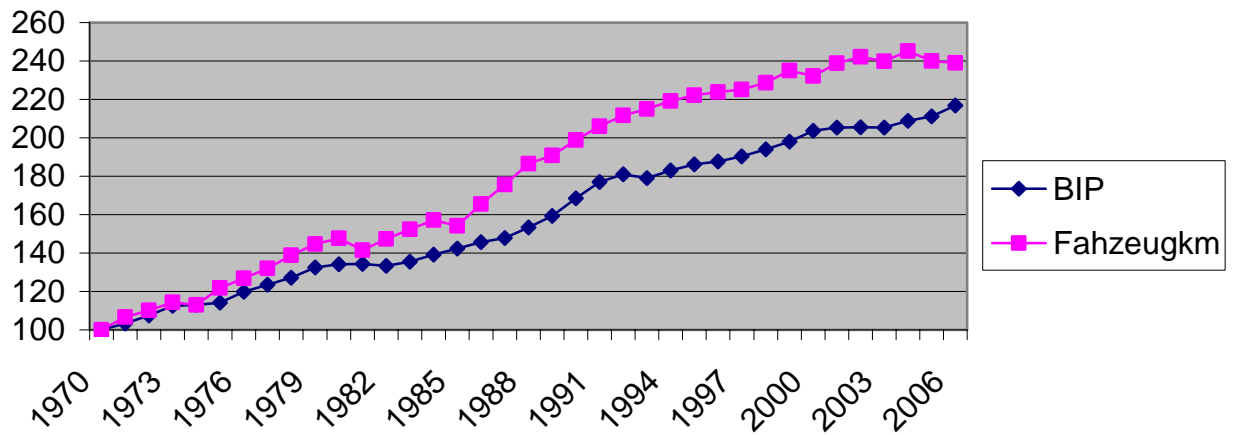




### Zuwachs BIP und Fahrleistungen

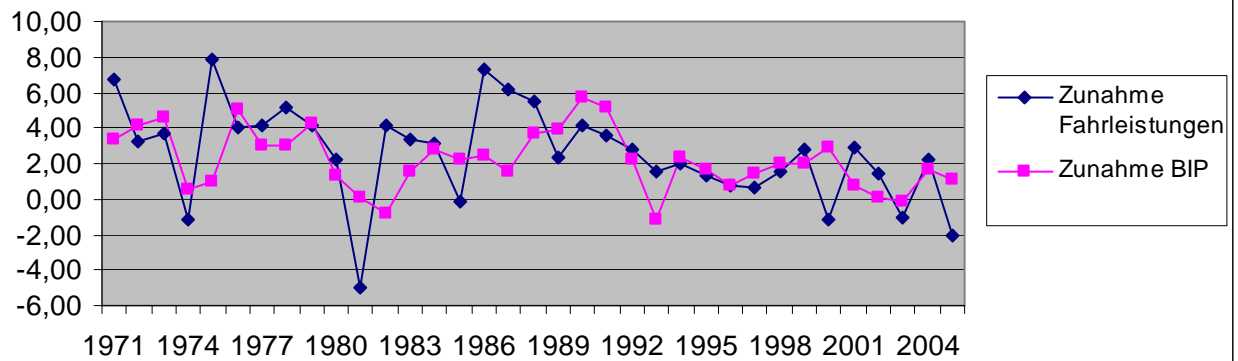
Diagramm 6: Gietinger

Quelle: DIW, Statistisches Bundesamt



### Zunahme von Fahrleistungen und BIP (in Prozent)

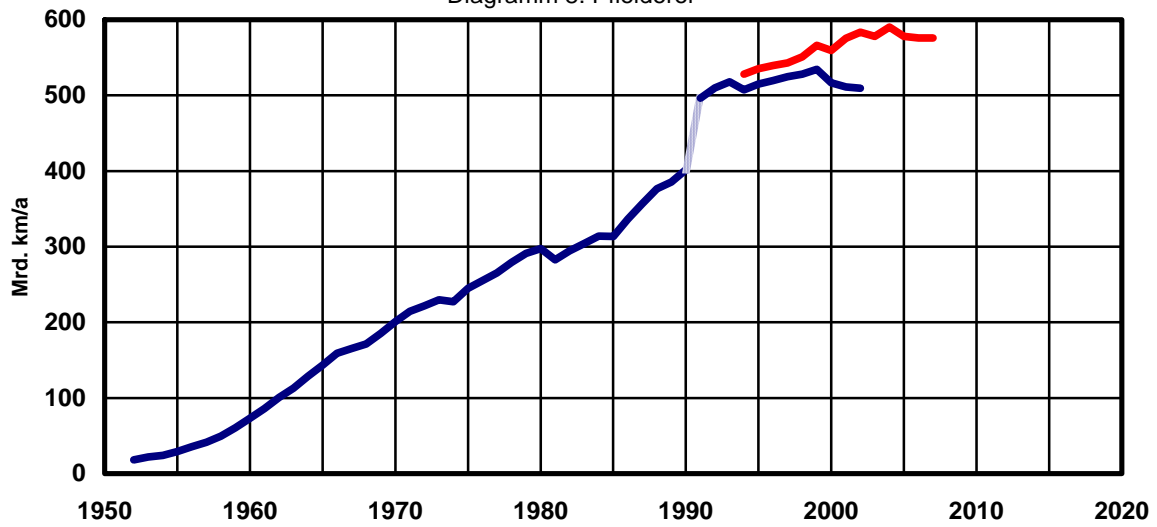
Diagramm 7: Gietinger, Quelle DIW, Statistisches Bundesamt



## Verkehrsentwicklung Pkw+Kombi Quelle: DIW

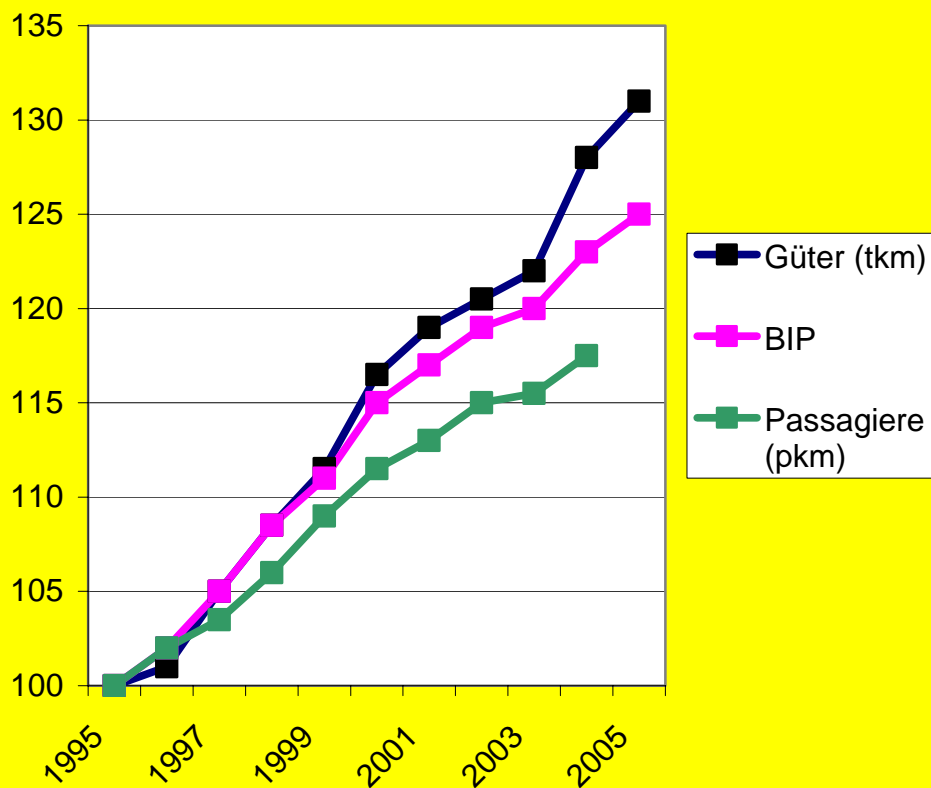
(Ergänzt um gleitende Mittelfristprognose Winter 06/07)

Diagramm 8: Pfeleiderer



## EU-25 Verkehrszuwachs

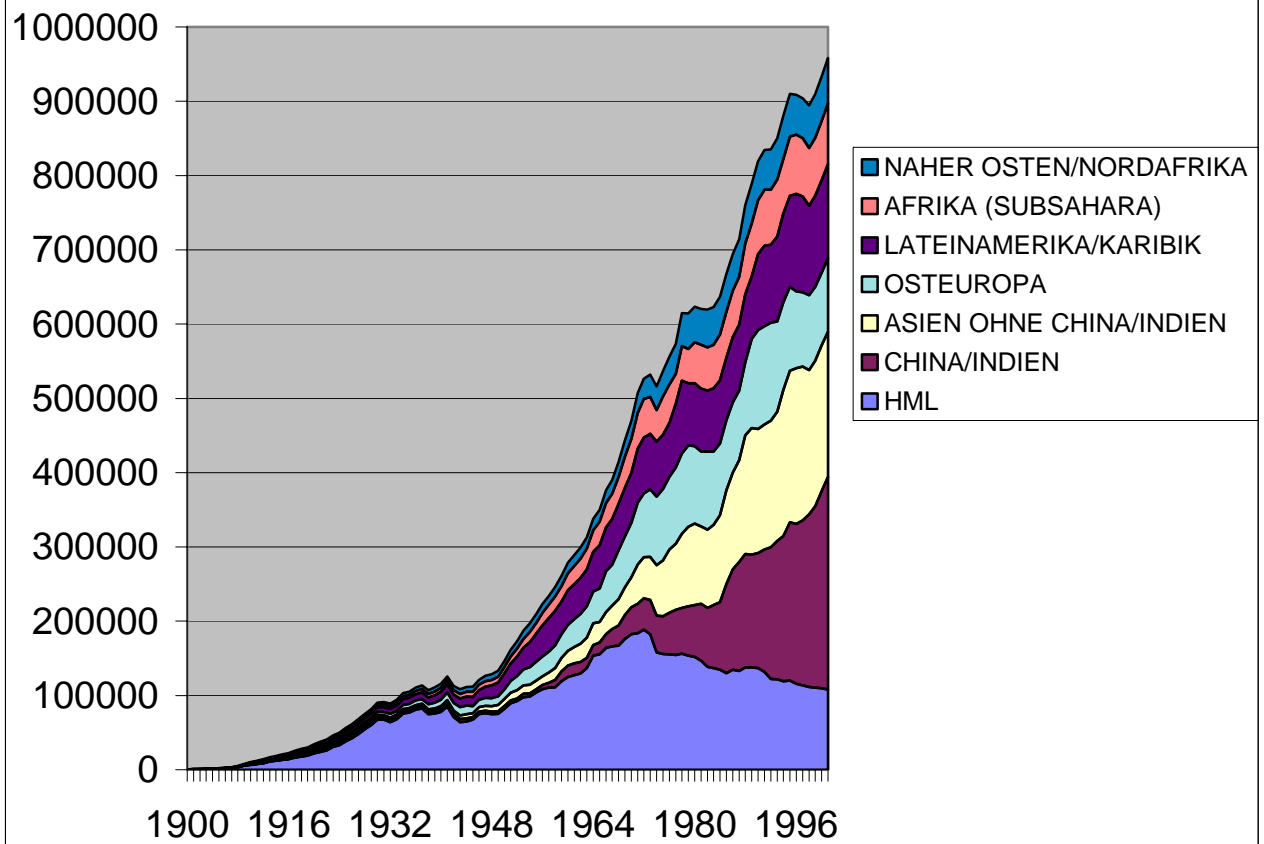
Diagramm 9: Gietinger, Quelle: Statistical Handbook EU 2006



## Straßenverkehrstote Welt 1900-2001

(incl. Dunkelziffer)

Diagramm 10: Gietinger, Quelle: WHO, TRL



HML = Hochmotorisierte Länder, siehe auch Int.Verkehrswesen 11/2006